

## Información General

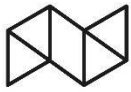


Locales comerciales ubicados próximos al parque Amezola y frente al IES de Eskurtze. Gran fachada, mucha visibilidad, salida de humos en 1 de 3 locales y con todos los metros en planta calle. Posibilidad de agrupación en algún caso.

- **Salida de humos**
- **Entrega en bruto**

## Lugares de Interés





## LOCALES BILBAO (BIZKAIA) AMEZOLA HOMES



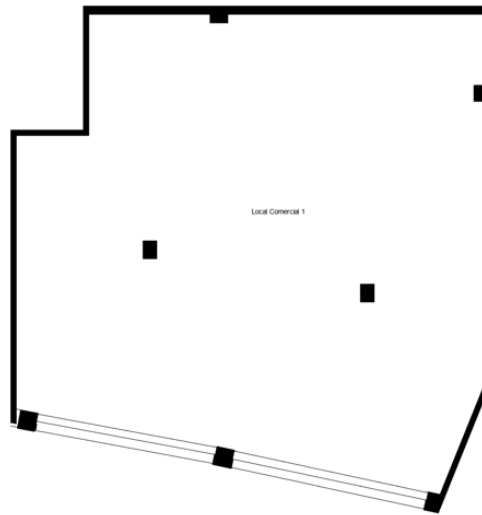
Eskurtze 12  
48012 Bilbao

Inmueble	M. Cons.	M. Útil	Fachada	Altura Libre	Importe Total
LO - 1	131,96	125,7	10,2	2,90	120.000 €
LO - 2	166,7	158,83	15,7	2,7-5,5	150.887 €
LO - 3	371,82	356,85	41	5,00	338.000 €

### 9919-AMEZOLA HOMES

C/ ESKURTZE 12  
BILBAO, BIZKAIA

#### PLANTA BAJA LOCAL COMERCIAL 01

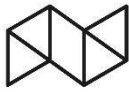


Superficie Útil 125,70 m<sup>2</sup>  
Superficie Construida 131,96 m<sup>2</sup>

**Neinor** HOMES  
Construimos casas pensando en personas.

V01 - OCTUBRE 2022  
ESCALA GRAFICA  
0 2 6m

El presente plano no es definitivo, ya que ha sido elaborado conforme al Proyecto Básico del Edificio y, por tanto, Neinor Homes se reserva la facultad de incluir las modificaciones necesarias por exigencias técnicas y/o jurídicas u ordenadas por cualesquiera administraciones u organismos públicos, ajustando en todo caso al Proyecto de Ejecución. Los elementos accesorios (por ejemplo, el mobiliario, incluido el de la cocina), son meramente ilustrativos. Los grosos de puertas y la distribución de aparatos sanitarios no son vinculantes. Las superficies expresadas son aproximadas, pudiendo experimentar modificaciones por razones de índole técnica y/o legal en el desarrollo de la ejecución de las obras.



## LOCALES BILBAO (BIZKAIA) AMEZOLA HOMES



Eskurtze 12  
48012 Bilbao

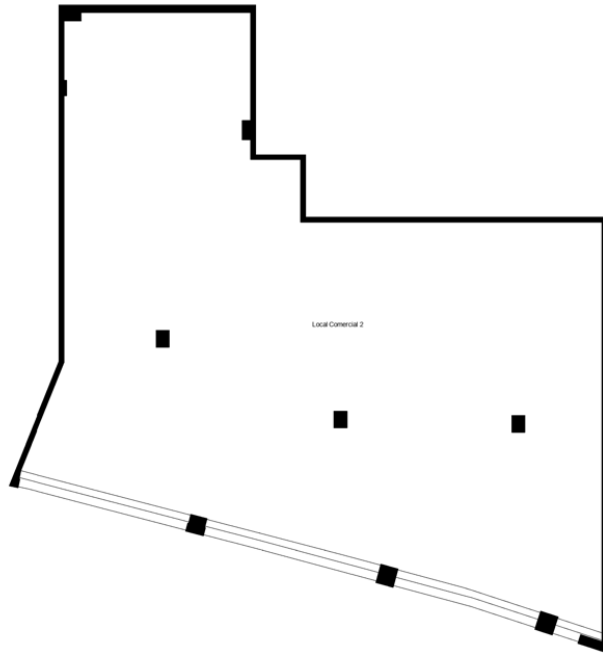
### 9919-AMEZOLA HOMES

C/ ESKURTZE 12  
BILBAO, BIZKAIA

#### PLANTA BAJA LOCAL COMERCIAL 02



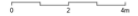
Superficie Útil 158.83 m<sup>2</sup>  
Superficie Construida 166.70 m<sup>2</sup>



**Neinor** HOMES  
Construimos casas pensando en personas.

V01 - OCTUBRE 2022

ESCALA GRAFICA



El presente plano no es definitivo, ya que ha sido elaborado conforme al Proyecto Básico del Edificio y, por tanto, Neinor Homes se reserva la facultad de incluir las modificaciones necesarias por exigencias técnicas y/o jurídicas u ordenadas por cualesquiera administraciones u organismos públicos, ajustándose en todo caso al Proyecto de Ejecución. Los elementos accesorios (por ejemplo, el mobiliario, incluido el de la cocina), son meramente ilustrativos. Los grosos de puertas y la distribución de aparatos sanitarios no son vinculantes. Las superficies expresadas son aproximadas, pudiendo experimentar modificaciones por razones de índole técnica y/o legal en el desarrollo de la ejecución de las obras.

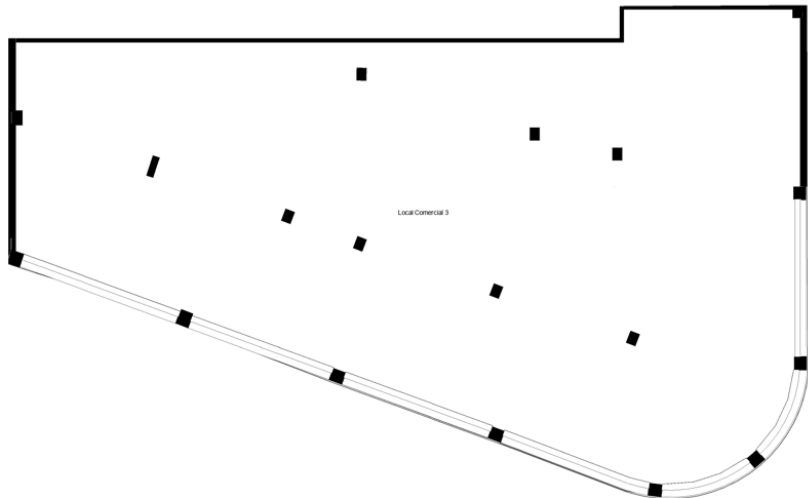
### 9919-AMEZOLA HOMES

C/ ESKURTZE 12  
BILBAO, BIZKAIA

#### PLANTA BAJA LOCAL COMERCIAL 03



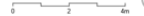
Superficie Útil 356.85 m<sup>2</sup>  
Superficie Construida 371.82 m<sup>2</sup>



**Neinor** HOMES  
Construimos casas pensando en personas.

V01 - OCTUBRE 2022

ESCALA GRAFICA



El presente plano no es definitivo, ya que ha sido elaborado conforme al Proyecto Básico del Edificio y, por tanto, Neinor Homes se reserva la facultad de incluir las modificaciones necesarias por exigencias técnicas y/o jurídicas u ordenadas por cualesquiera administraciones u organismos públicos, ajustándose en todo caso al Proyecto de Ejecución. Los elementos accesorios (por ejemplo, el mobiliario, incluido el de la cocina), son meramente ilustrativos. Los grosos de puertas y la distribución de aparatos sanitarios no son vinculantes. Las superficies expresadas son aproximadas, pudiendo experimentar modificaciones por razones de índole técnica y/o legal en el desarrollo de la ejecución de las obras.