



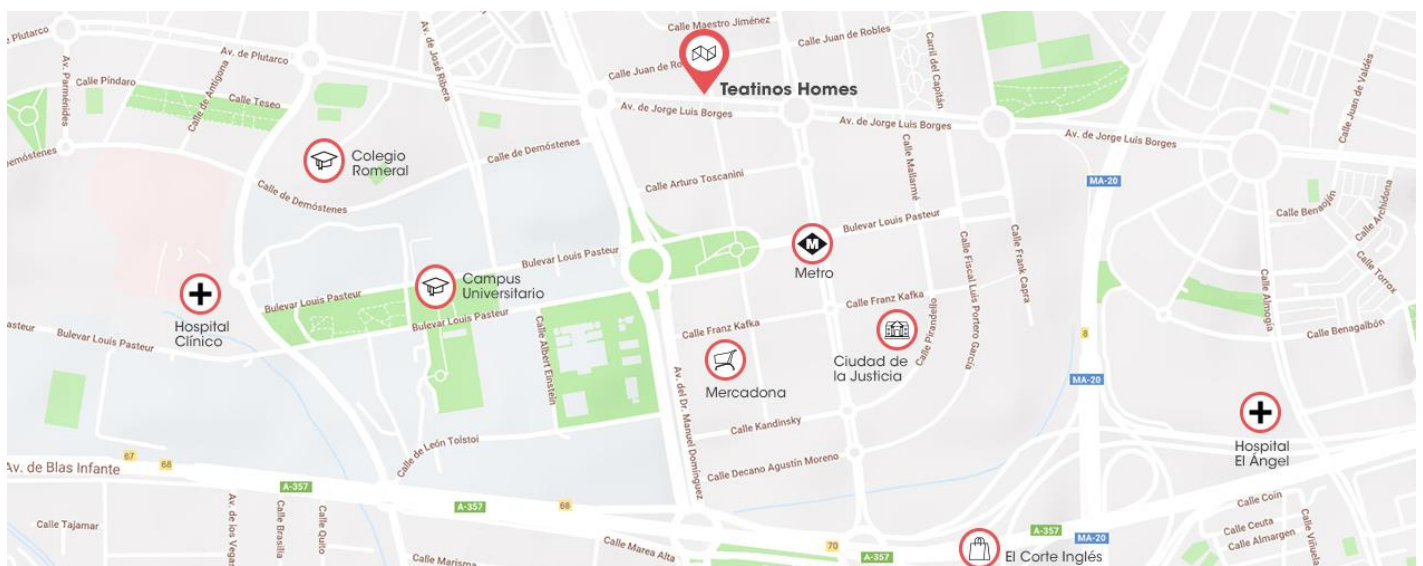
Información general



Locales con gran fachada, visibilidad, salida de humos y con todos los metros en planta calle. Ubicado en un edificio residencial situado en la avenida principal de la zona y en un edificio icónico, que se convertirá en la zona residencial de referencia de Málaga.

- **Salida de humos**
- **Disponible a partir Abril de 2020**
- **Entrega en bruto**

Lugares de interés



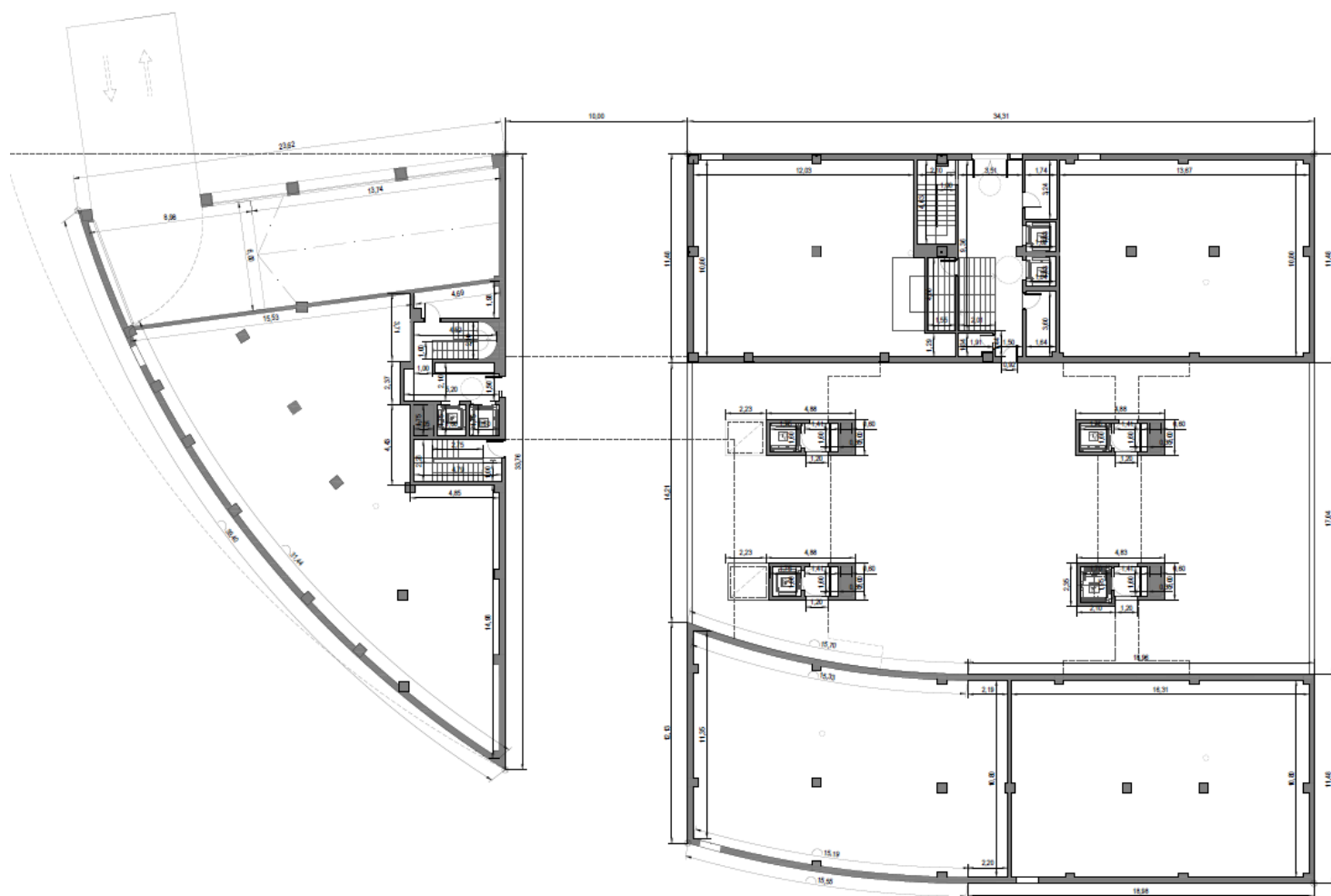
LOCALES_MÁLAGA

TEATINOS HOMES



Av. de Jorge Luis Borges, 15.
29010 Málaga

Inmueble	M. Cons.	M. Útil	Fachada	Altura Libre	Importe Total
LO-2.1	150 m ²	135 m ²	15 ml	4,7	255.000 €
LO-3.1	161 m ²	147 m ²	15 ml	4,7	250.000 €



PROYECTO BÁSICO DE CONJUNTO RESIDENCIAL DE 110 VV
8 LOCALES COMERCIALES, 118 TRASTEROS Y 234 APARCAM
EN PARCELA NR 1.1. y NR 1.2. DEL ED-2.1. BULEVAR PASTR