

SA LLOSA HOMES





' Bienvenido a Neinor Homes '

Somos **Neinor Homes**, la promotora que pone en los cimientos de sus casas las necesidades de las personas que vivirán en ellas.

Por eso, diseñamos y proyectamos teniendo en cuenta una serie de criterios de luminosidad, orientación, practicidad y sostenibilidad para poder presentarte viviendas de calidad y respetuosas con el medio ambiente, donde puedas construir tu hogar.

A continuación, encontrarás casas bien distribuidas, amplias, con materiales de calidad y acabados muy cuidados.

También estamos comprometidos con la edificación sostenible, gracias a la cual protegemos el medio ambiente y garantizamos el ahorro energético.

Además, creemos en la innovación por encima de todo, lo que nos permite conseguir mejoras en los aislamientos térmicos y acústicos de nuestras viviendas, entre muchos otros avances que seguimos desarrollando día tras día.

A través de **Neinor Experience** estamos contigo durante todo el proceso de elección y compra de tu vivienda, informándote puntualmente de todos los detalles y garantizándote la máxima transparencia.

Sabemos que la confianza de nuestros clientes nace de la tranquilidad de saber que su futuro hogar es un proyecto basado en criterios de calidad, seguridad y diseño.

Ya lo ves. Existe otra manera de hacer las cosas. Y también las casas.

' Welcome to Neinor Homes '

We are **Neinor Homes**, the development firm that puts people's needs into the foundations the lay for their homes.

That's why we design and draft with a set of criteria in mind, including light levels, orientation, practicality and sustainability to present you with high-quality eco-friendly living spaces that you can make your home.

Below you'll find amply sized homes, with a good layout and top-quality materials and well-thought-out finishes.

We're also committed to sustainable construction, thanks to which we are able to protect the environment and ensure energy savings.

What's more, we believe in innovation above all else, which allows us to achieve improvements in heat and sound insulation in our homes, as well as many other advances that we're developing day in day out.

Through **Neinor Experience** we will be with throughout the entire process of selecting and purchasing your home, promptly providing you with information about all the details and ensure complete transparency.

We know that the trust our customers place in us comes from the peace of mind of knowing that their future home is a project based on criteria of quality, safety and design.

There you have it. There's another way to do this, and another way to build homes.



Cuando pienses en tu casa, piensa en **Neinor Homes**
When you think of home, think of **Neinor Homes**

EL ENTORNO SURROUNDINGS

Localización Location

MENORCA, una isla singular, de gran belleza y extraordinario patrimonio es famosa por sus playas y extraordinarias calas, donde se respira paz y tranquilidad. Cuenta con largas playas de arena blanca y pequeños tesoros que cuida con esmero en la zona Sur, como Son Bou, Turqueta Macarella. En el Norte, combina espectaculares arenas como Son Saura y Es Castell con pequeñas calas de difícil acceso al pie de espectaculares acantilados, rincones escondidos de aguas turquesas y cantos rodados, como Es Macar de Sa Llosa, una cala silenciosa a la que se accede por un angosto camino entre pinas que da nombre a nuestro residencial **Sa Llosa Homes**.

Sa Llosa Homes es sinónimo de arquitectura de vanguardia, minimalismo, luz, exclusividad, confort y eficiencia energética, calidad e innovación. Un complejo residencial único con exclusivos chalets independientes frente al Mar Mediterráneo, la perfecta combinación entre privacidad y espacios compartidos, lugar de reposo y de diversión, único para compartir con amigos y familia.

MENORCA, a unique island of great beauty and extraordinary heritage, is famous for its beaches and extraordinary coves, where you can breathe peace and tranquility. It has long white sandy beaches and small treasures that are carefully cared for in the south, such as Son Bou, and Turqueta Macarella. In the North, it combines spectacular sandy beaches such as Son Saura and Es Castell with small coves at the foot of spectacular cliffs, hidden corners of turquoise waters and pebbles, such as Es Macar de Sa Llosa, a quiet cove that is accessed by a narrow path through pine trees that gives its name to our residential development Sa Llosa Homes.

Sa Llosa Homes is synonymous with avant-garde architecture, minimalism, light, exclusivity, comfort and energy efficiency, quality and innovation. A unique residential complex with exclusive independent villas facing the Mediterranean Sea, the perfect combination of privacy and shared spaces, a place of relaxation and fun, unique to share with friends and family.





Servicios y Comunicaciones Amenities and Transport Links

La isla de **Menorca** se encuentra a una hora en avión de las principales ciudades españolas y a escasas dos horas de las principales capitales europeas. **Sa Llosa Homes** se ubica en Son Parc en la costa norte de Menorca, **a menos de 30 minutos del Aeropuerto de Mahón**, en uno de los paisajes naturales más espectaculares del Mediterráneo. La carretera de la urbanización de Son Parc enlaza con la de Maó-Fornells (Me-7) en el km 17, y une con Es Mercadal (capital de municipio) a 14 km. por le ME-15. Destacan desde el punto de vista turístico, **el Arenal de Son Saura** y el único campo de golf de Menorca que cuenta con un recorrido de 18 hoyos. Está muy cerca de la Bahía de Fornells (15 min) y a igual distancia del Puerto de Addaya, fabulosos para los amantes de la náutica. También es ideal para los amantes de la naturaleza, del trekking y de las rutas en mountain bike por el camí de Cavalls, que bordea la costa ofreciendo espléndidas panorámicas de la isla y el mar.

Menorca ofrece un amplio abanico de opciones de restauración, con una oferta deportiva y de ocio inigualables, y ha sabido proteger su entorno natural y paisajístico a la vez que su vertiente histórica de enorme valor por sus vestigios talayóticos, sus tradiciones y su cultura. Es un lugar para convivir en armonía con la naturaleza, sin prisas, disfrutando con los que más quieres de cada minuto, de cada momento, del auténtico sabor del mediterráneo.

*The island of **Menorca** is just one hour by plane from the main Spanish cities and just two hours from the main European capitals. **Sa Llosa Homes** is located in Son Parc on the north coast of Menorca, less than 30 minutes from Mahon Airport, in one of the most spectacular natural landscapes of the Mediterranean. Roads from Son Parc connect with the Maó-Fornells (Me-7) on exit km 17, and joins with Es Mercadal (capital of municipality) by the ME-15. Tourist attractions include the **Arenal de Son Saura** and the only golf course in Menorca (18-hole). It's very close to the Bay of Fornells (15 min) and the same distance from the Port of Addaya, fabulous for watersports enthusiasts. It's also ideal for nature lovers, trekking and mountain bike routes along the Camí de Cavalls, which runs along the coast offering splendid panoramic views of the island and the sea.*

***Menorca** offers a wide range of restaurant options, with an unrivalled range of sports and leisure activities, and has managed to protect its natural environment and landscape as well as its ancient historical sites of enormous value with Talayotic vestiges, its traditions and culture. It's a place to live in harmony with nature, unhurried, enjoying every minute, every moment, the authentic flavour of the Mediterranean with the ones you love most.*



GOLF:
GOLF:

- Golf Son Parc Menorca



CENTROS SANITARIOS:
HEALTH CARE FACILITIES:

- Centro Médico Son Parc
- Hospital General Mateu Orfila
- Hospital Ciutadella



CENTROS COMERCIALES:
SHOPPING CENTRES:

- Shopping Center Mahón
- Binipreu Centro Comercial
- Centro Comercial Nou Mercat



OCIO:
LEISURE:

- Arenal de Son Saura
- Macar de Sa Llosa
- Trekking ruta Camí de Cavalls
- Parque Son Parc
- Es Mercadal



AEROPUERTO:
AIRPORTS:

- Aeropuerto de Mahón



PUERTOS:
PORTS:

- Puerto Addaya
- Puerto Fornells



CARRETERA:
HIGHWAYS:

- Maó-Fornells (Me-7) en el Km 17
- Es Mercadal (capital de municipio) (Me-15) en el Km 14 km



CONJUNTO RESIDENCIAL

RESIDENTIAL COMPLEX

UNA OPORTUNIDAD INMEJORABLE DE DISFRUTE PARA TI Y LOS TUYOS

Sa Llosa Homes es un residencial privado y exclusivo rodeado de pinos que se asoma al horizonte mediterráneo en la tranquilidad de un entorno natural espectacular. Es todo lo que estás soñando. Una oportunidad inmejorable de disfrutar de un complejo residencial único para los que valoran la exclusividad y realmente saben elegir.

Sa Llosa Homes es un conjunto residencial cerrado, compuesto por 50 chalets de 3 y 4 dormitorios, con un diseño moderno, funcional e innovador que se integra en su bello entorno natural mediante el uso de materiales típicos de la isla.

Cada vivienda dispone de garaje privado, su propia piscina, amplias terrazas con barbacoa, espacio chill-out y una zona verde que se funde con el paisaje exterior de pinos y vegetación típicamente mediterránea.

Además, dispone de zonas comunitarias que harán las delicias de toda la familia, con su piscina de cloración salina, espacios chill-out, gimnasio exterior y diferentes espacios para relajarse o incluso trabajar, ya que entre los espacios comunes destaca una sala gourmet para elaborar los mejores platos y salas de recreo y estudio para adultos y jóvenes, todo ello con vistas privilegiadas y aprovechando al máximo la luz natural. El residencial cuenta con la máxima seguridad, ya que el recinto dispone de garita de control que vigilará y controlará los accesos para garantizar que tú y los tuyos estéis siempre protegidos y podáis disfrutar al máximo de vuestros momentos de reposo y tranquilidad.

Sa Llosa Homes is a private and exclusive residential complex surrounded by pine forests that overlooks the Mediterranean horizon in a spectacular natural environment. It's everything you dreamed about. An unbeatable opportunity to enjoy a unique residential complex for those who value exclusivity and know how to make the right choice.

Sa Llosa Homes is a closed residential complex, composed of 50 chalets of 3 and 4 bedrooms, with a modern, functional and innovative design that integrates into its beautiful natural environment through the use of local island materials.

Each house has a private garage, its own swimming pool, spacious balconies with barbecue, chill-out area and a green area that blends in with the exterior landscape of pine trees and typical Mediterranean vegetation.

It also has communal areas that will delight the whole family, with its saline chlorination pool, chill-out spaces, outdoor gym and different spaces to relax or even work, with a gourmet room to prepare the best dishes, and recreation & study rooms for adults and young people, all with privileged views and making the most of natural light. The residential complex has maximum security, with a checkpoint that will monitor and control access to ensure that you and yours are always protected and can enjoy the most of your moments of rest and tranquillity.

DESCRIPCIÓN DE VIVIENDA

PROPERTY DESCRIPTION

Sa Llosa Homes mezcla diseño y confort en cada uno de sus 50 chalets. Tanto en las zonas comunes como en el interior de cada una de las viviendas, hemos buscado aprovechar al máximo la luz del entorno y el espacio de las estancias hasta alcanzar un producto enormemente atractivo y de difícil comparación.

Queremos que Sa Llosa Homes se convierta en tu lugar en el mundo. Para ello, hemos diseñado viviendas construidas con un alto nivel de detalle y con amplias estancias perfectamente orientadas. Gracias al uso de un solo suelo porcelánico que une los espacios interiores y exteriores, de sus amplísimos ventanales, permitimos la entrada de luz natural a cualquier hora del día. Y qué decir de sus magníficas terrazas donde disfrutar de los mejores amaneceres y relajantes puestas de sol junto a tu piscina.

La cocina ha sido pensada como una unidad indivisible del salón consiguiendo amplios espacios donde pasar gran parte del día. Las calidades están a la altura de un proyecto como éste: mobiliario Porcelanosa, encimeras de cuarzo, electrodomésticos Bosch y una iluminación integrada que aportan sofisticación y calidez. En los baños se ha optado por la elegancia del gran formato porcelánico, reflejo y garantía del diseño que aporta Porcelanosa.

Todo ello, sin olvidar la funcionalidad y ofreciendo siempre una propuesta de bajo consumo, respeto por el medioambiente y la eficiencia energética atendiendo a los criterios de sostenibilidad, practicidad y confort de **Neinor Homes**.

*We want **Sa Llosa Homes** to become your place. All homes are built to a high level of detail and with spacious rooms perfectly oriented. Thanks to the use of a single porcelain floor that unites the interior and exterior spaces, its large windows, we allow the entry of natural light at any time of day, and magnificent balconies where you can enjoy the best sunrises and relaxing sunsets by your pool.*

The kitchen has been designed as an indivisible unit of the living room, a space where you can spend much of the day. The focus is on quality: Porcelanosa furniture, quartz countertops, Bosch appliances and integrated lighting that provide sophistication and warmth. In the bathrooms we have opted for the elegance of large format porcelain tiles, a reflection and guarantee of the design provided by Porcelanosa.

*All this, without forgetting functionality and low consumption, respect for the environment and energy efficiency, meeting the criteria of sustainability, practicality and comfort of **Neinor Homes**.*





PERSONALIZACIÓN

PERSONALISATION

Para acabar de hacer tuya tu nueva casa, puedes personalizar distintos aspectos, entre los que destacan los siguientes:

- 3 opciones a elegir de mobiliario de cocina.
- 2 opciones a elegir de pavimento de vivienda.
- 2 opciones de pintura de pared.
- 2 opciones a elegir de revestimiento de baños.

Las opciones de personalización seleccionadas entre las ofrecidas por la promotora deberán comunicarse a ésta con anterioridad a la fecha límite que se establezca por la Dirección Facultativa en función del grado de avance de la obra; transcurrida dicha fecha sin haberse comunicado las opciones seleccionadas, la vivienda se entregará conforme al modelo estándar.

o finish making your new home your own, you can customize different aspects, such as:

- 3 kitchen furniture options to choose from.
- 2 flooring options.
- 2 choices of wall paint.
- 2 options for the bathroom wall coverings

The personalization options selected from among those offered by the developer must be communicated to the latter prior to the deadline established by the Project Management depending on the degree of progress of the work; once this date has passed without the selected options having been communicated, the home will be delivered in accordance with the standard model





El cliente,
nuestra razón de ser.

*Our clients
are our purpose.*



El cliente, nuestra razón de ser.

El **cliente** es nuestra principal razón de ser. Con este objetivo nace **"Neinor Experience"**, una comunidad exclusiva para los clientes de la compañía.

Neinor Experience acompaña y asesora a sus clientes, desde el momento de la reserva de la vivienda, hasta la entrega de llaves y su posterior seguimiento, **escuchando, atendiendo y entendiendo** sus inquietudes para ofrecer un servicio personalizado.

Somos sus compañeros de viaje y les mantenemos permanentemente informados.

Más allá de atender al cliente, en Neinor Experience nos ponemos en su piel.



ACOMPañAMIENTO
DESDE EL INICIO

SUPPORT OFFERED
TROUGHTOUT
THE PURCHASE PROCESS



CONSULTAS SOBRE
LA PROMOCIÓN

QUERIES ON
THE DEVELOPMENT



ACCESO A SERVICIOS
PRÁCTICOS

ACCESS TO UNIQUE
SERVICES

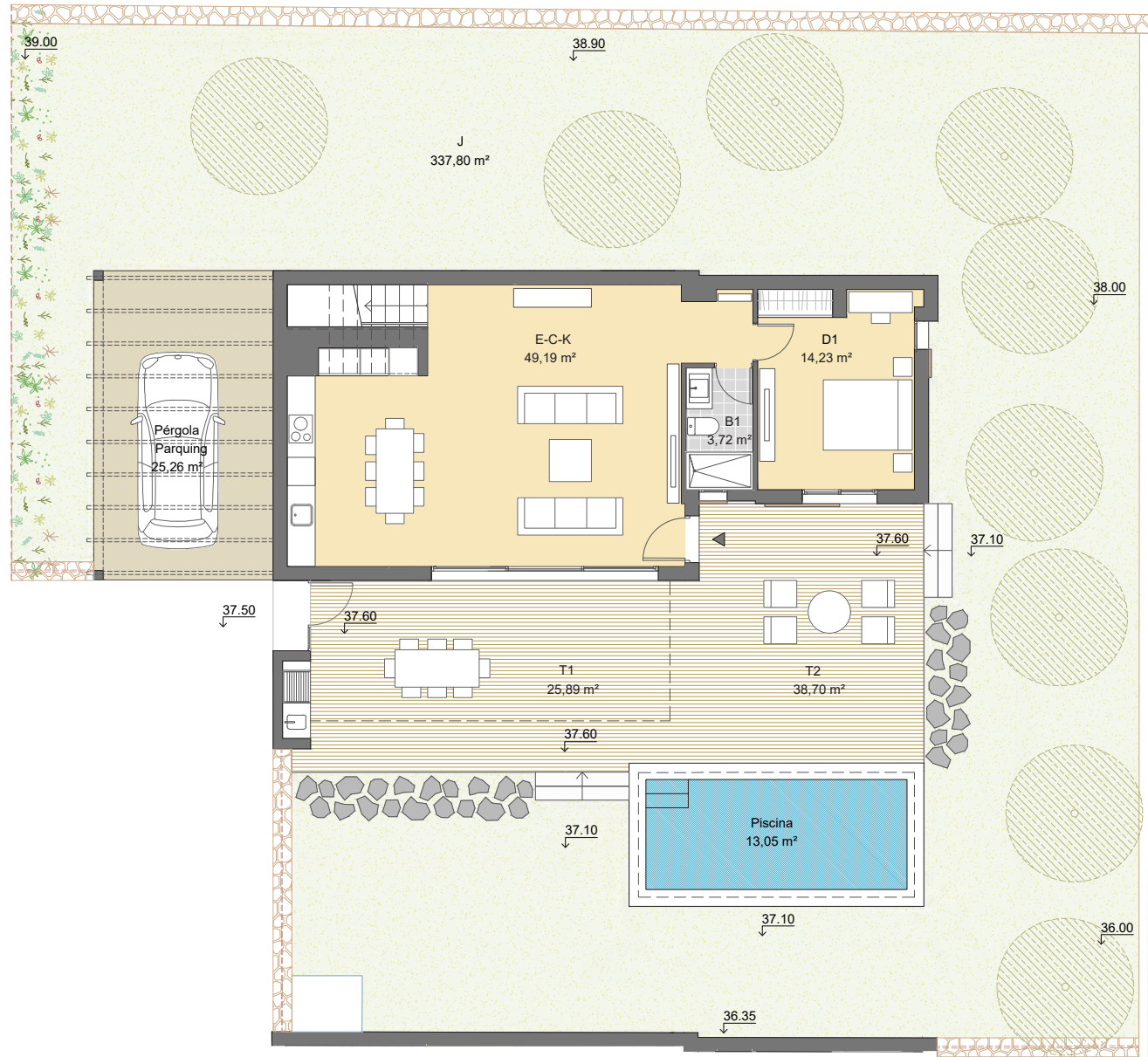
Our clients, **are our purpose.**

Offering **our clients** the very best service is what we live for. To this end, we have created **Neinor Experience**, an exclusive community aimed to benefit the company's clients.

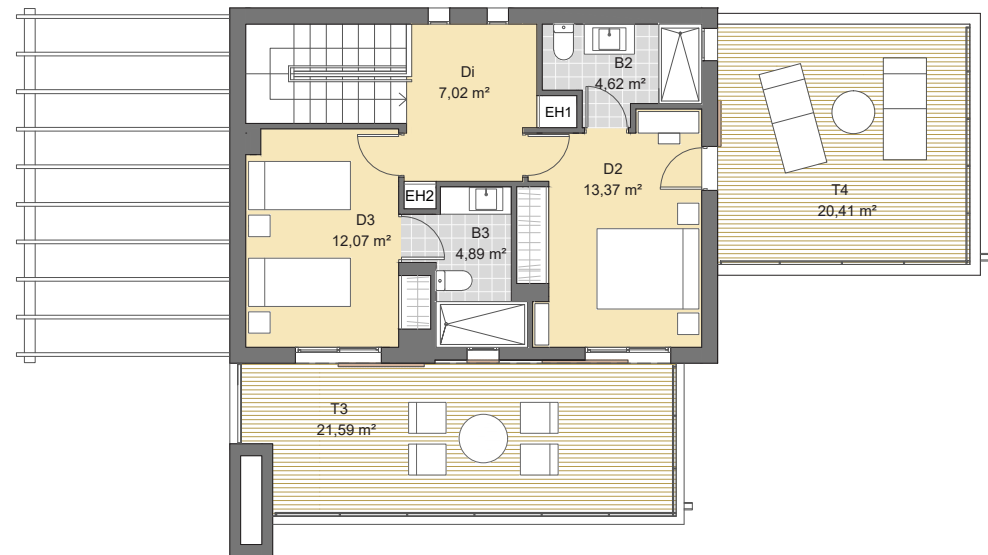
Neinor Experience accompanies and advises its clients—from the reservation process, all the way through to completion and hand-over of their property and subsequent **follow-up-listening to and understanding** their concerns, and catering to their needs to offer them a personalised service. We walk them through the entire process and keep them updated at all times.

We at Neinor Experience don't just look after our clients, we put ourselves in their shoes.





PLANTA BAJA



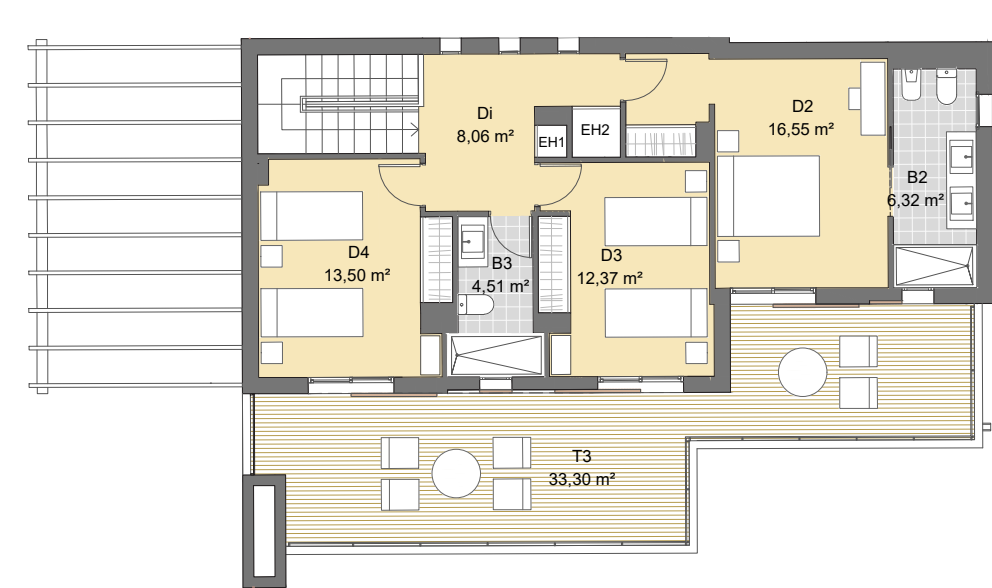
PLANTA PRIMERA

3 DORMITORIOS
VILLA 2

3 BEDROOMS
VILLA 2



PLANTA BAJA



PLANTA PRIMERA

4 DORMITORIOS
VILLA 43

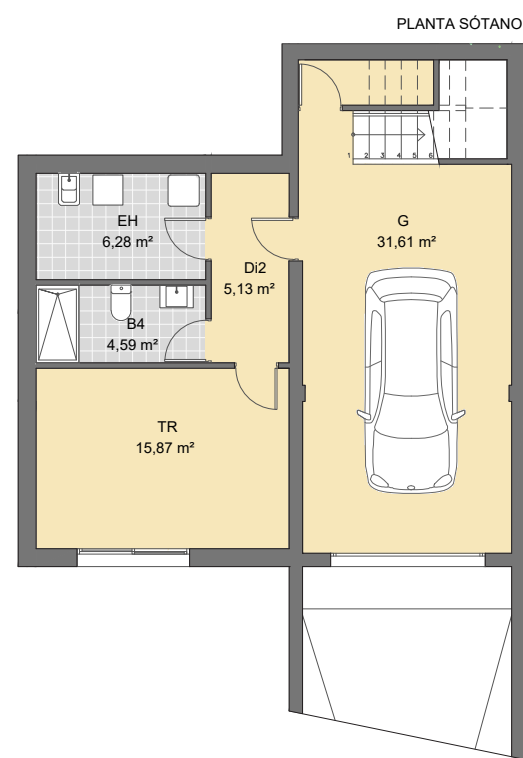
4 BEDROOMS
VILLA 43



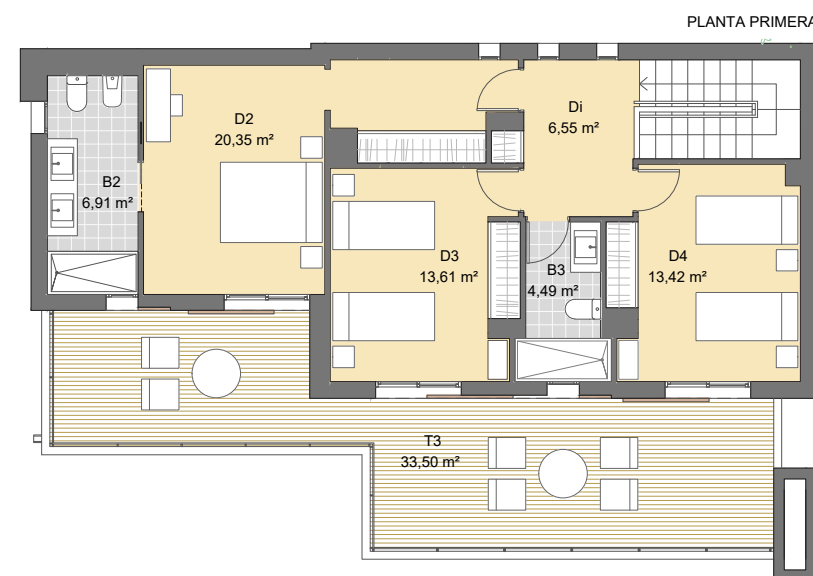
PLANTA BAJA

4 DORMITORIOS
VILLA 10

4 BEDROOMS
VILLA 10



PLANTA SÓTANO



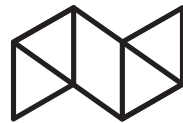
PLANTA PRIMERA



Las imágenes de este folleto son orientativas y no vinculantes a nivel contractual.
The images in this brochure are provided for guidance only and are not contractually binding in nature.

SA LLOSA HOMES

Developed by:



Neinor

HOMES

• 900 11 00 22 •
neinorhomes.com

Commercialised by:



AGENCIA INMOBILIARIA DESDE 1988
ESTATE AGENTS | AGENCE IMMOBILIÈRE
AGENZIA IMMOBILIARE | IMMOBILIENAGENTUR

 **971 350 405**

 **672 100 457**

sallosahomes@bonninsanso.com
bonninsanso.com